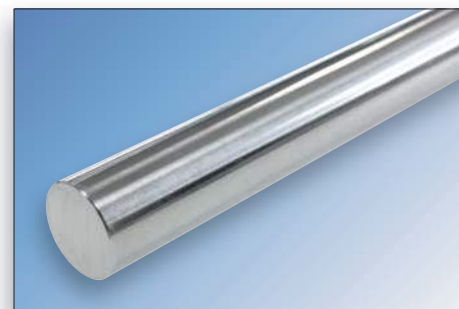


Type W



Cf53, C55E, C45E

Referencia Type	Diámetro Diameter	Peso Weight	Longitud Estándar Length	Profundidad Temple Surface hardness depth DIN6773 Rht	Tolerancia Estándar Tolerance	Redondez Roundness	Paralelismo Parallelism	Rectitud Straightness
	Ø d				ISO h6	t1	t2	t3
	Inch	Kg/M	mm	mm	µm	µm	µm	mm/m
W6,350*	1/4	0,25	6 000	0,4	-13/-25	4	5	0,20
W9,525*	3/8	0,56	6 000	0,4	-13/-25	4	6	0,20
W12,700	1/2	0,99	6 000	0,6	-13/-25	5	8	0,10
W15,875	5/8	1,55	6 000	0,6	-13/-25	5	8	0,10
W19,050	3/4	2,24	6 000	0,9	-13/-25	6	9	0,10
W25,400	1	3,97	6 000	0,9	-13/-25	6	9	0,10
W31,750*	1-1/4	6,22	6 000	1,5	-13/-25	7	11	0,10
W38,100*	1-1/2	8,95	6 000	1,5	-13/-25	7	11	0,10
W50,800*	2	15,91	6 000	1,5	-13/-25	7	11	0,10

Dureza superficial Surface hardness 60+/-3HRC
 Ø Disponible sur stock Ø available on stock
 Consultar en WV / WRB / WRA On request WV / WRB / WRA
 * Consultar *On request

