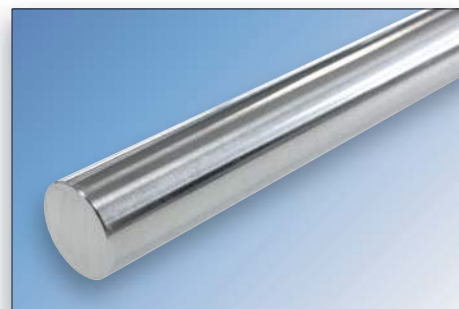


Tipo WRA



X90CrMoV18 / AISI440B

Referencia Type	Diámetro Diameter	Peso Weight	Longitud Estandar Length	Profundidad Temple Surface hardness depth DIN6773 Rht	Tolerancia Estandar Tolerance	Redondez Roundness	Paralelismo Parallelism	Rectitud Straightness
	Ø d	Kg/M	mm	mm	ISO h6	t1	t2	t3
	mm				µm	µm	µm	mm/m
WRA5*	5	0,16	3 200	0,5 - 0,8	0/-8	4	5	0,20
WRA6*	6	0,23	6 000	0,5 - 0,8	0/-8	4	5	0,20
WRA8	8	0,40	6 000	0,6 - 0,9	0/-9	4	6	0,20
WRA10	10	0,62	6 000	0,7 - 1,0	0/-9	4	6	0,20
WRA12	12	0,89	6 000	0,8 - 1,2	0/-11	5	8	0,12
WRA14	14	1,21	6 000	0,9 - 1,3	0/-11	5	8	0,12
WRA15*	15	1,39	6 000	1,0 - 1,4	0/-11	5	8	0,12
WRA16	16	1,58	6 000	1,1 - 1,5	0/-11	5	8	0,10
WRA18*	18	2,00	6 000	1,1 - 1,5	0/-11	5	8	0,10
WRA20	20	2,47	6 000	1,2 - 1,5	0/-13	6	9	0,10
WRA25	25	3,85	6 000	1,5 - 1,7	0/-13	6	9	0,10
WRA30	30	5,55	6 000	1,5 - 1,9	0/-13	6	9	0,10
WRA35*	35	7,55	6 000	1,8 - 1,9	0/-16	7	11	0,10
WRA40	40	9,87	6 000	1,9 - 2,0	0/-16	7	11	0,10
WRA50*	50	15,40	6 000	2,2 - 2,6	0/-19	7	11	0,10
WRA60*	60	22,20	6 000	2,2 - 2,6	0/-19	8	13	0,10
WRA80*	80	39,50	6 000	2,2 - 2,6	0/ - 19	8	13	0,10

Dureza superficial Surface hardness 57+/-3HRC  
 Ø Disponible en stock Ø available on stock  
 \* Consultar \*On request

